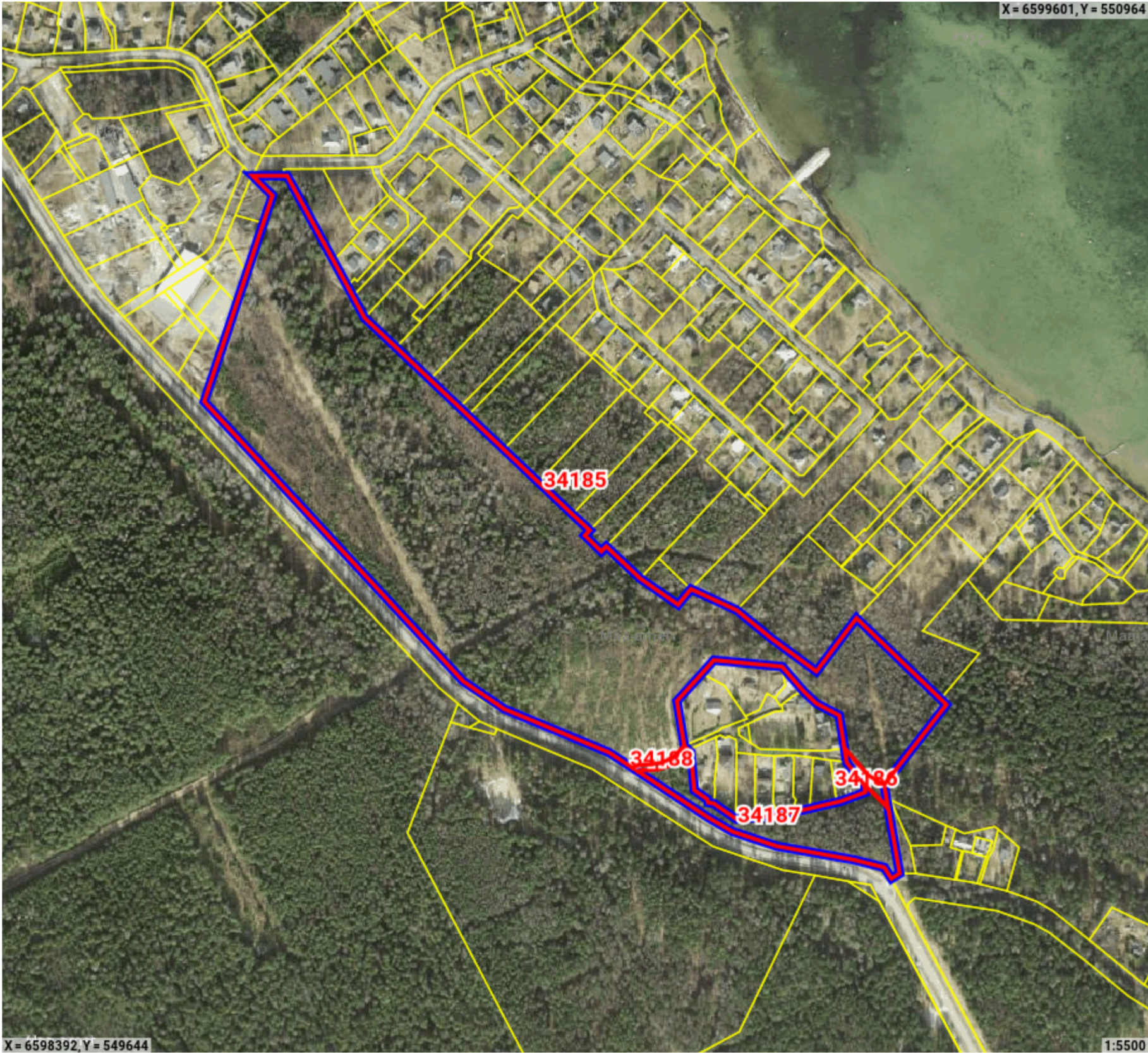


Maatoiming nr: 2025010310514



Legend

- Registreeritud KÜ
- Originaal piirjoon
- Muudetud piirjoon

Katastriüksuse id: 34186
ligikaudne maksustamishind: -
Katastriüksuse id: 34187
ligikaudne maksustamishind: -
Katastriüksuse id: 34188
ligikaudne maksustamishind: -
Katastriüksuse id: 34185
ligikaudne maksustamishind: -



## Maatoiming nr 2025010310514

### Toimingu andmed

#### Maatoimingu osalised

Isik	Seos maatükiga	Roll
AS Viimsi Vesi		Koormaja
Telia Eesti AS		Koormaja
Viimsi Vallavalitsus		Kohalik omavalitsus
Kliimaministeerium		Omanik
Imatra Elekter Aktsiaselts		Koormaja
Maa-amet		Plaani looja

Maakorralduse osaliste nimekiri on automaatselt genereeritud kava kinnitamisel. Maatoimingu menetluse käigus võib menetleja täiendaval kontrollimisel osalisi ja kooskõlastajaid kas lisada või eemaldada.

Maatoiminguga nr 2025010310514 kinnitamisega nõustud algatatud maakorralduse läbiviimisega koostatud maakorralduskava alusel. Kinnitus on ka avaldus katastrimõõdistustingimuste väljastamiseks, kava alusel maatükkide moodustamiseks katastris ehk katastrikandeks ning nõusolekuks maatüki katastriandmete muutmiseks kinnistusraamatus.